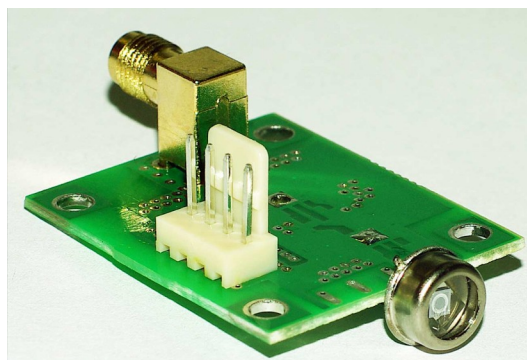
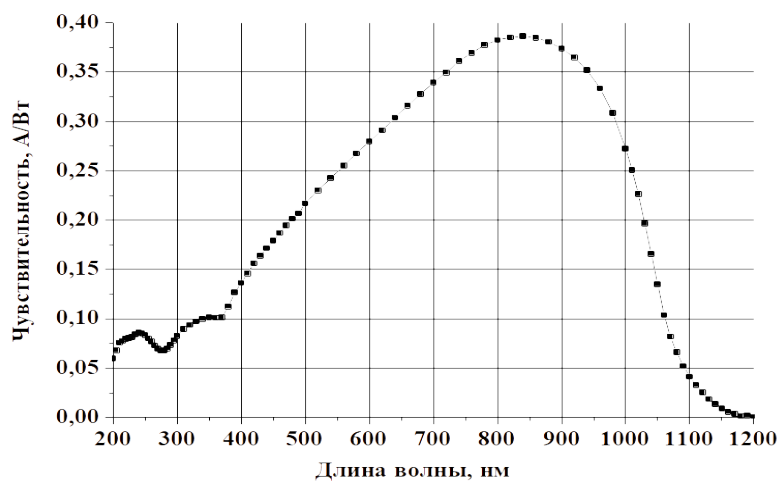


ФПУ100-3**Параметры (± 6 В, сопротивление нагрузки 50 Ом)**

Параметр	значение	Единицы
Усиление	1360	В/А
$U_{\text{peak-peak}}$ *	<5	мВ
Выходное напряжение *	-1.5	мВ
Диапазон выходного напряжения (50 Ом)	4	В
Полоса пропускания	от 0 до 300	МГц
Фронт нарастания/спада (1060 нм)	<1.4	нс
Выходное сопротивление	50	Ом
Активная область фотодиода	$\varnothing 1.2$	мм

* в темноте

Типовая спектральная характеристика фотодиода

Принципиальная электрическая схема и назначение выводов

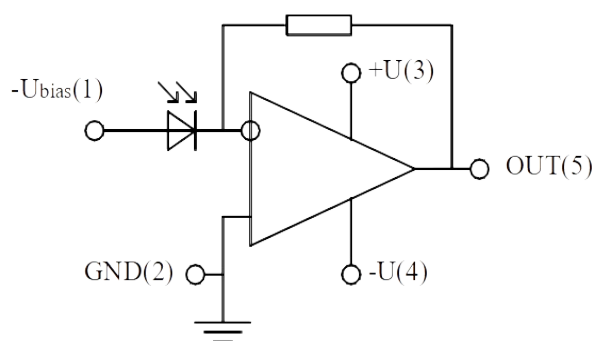
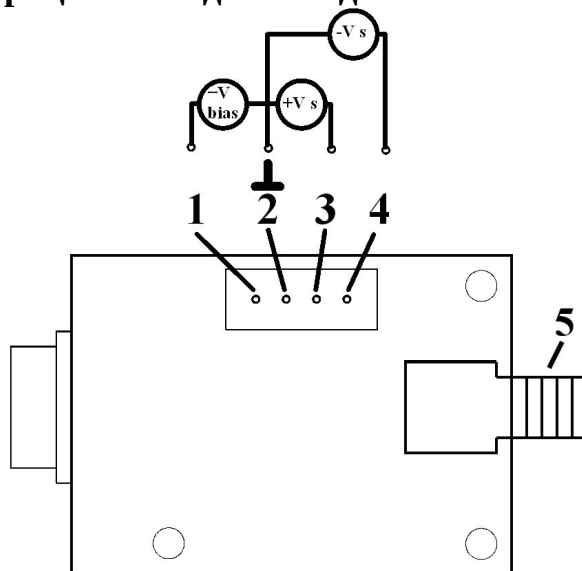


Таблица назначения выводов

№ вывода	Назначение
1	-U bias фотодиода (-30 вольт, потребление < 0.1 мА)
2	Общий
3	+U (от 5 до 6 вольт, потребление < 50 мА)
4	-U (от 5 до 6 вольт, потребление < 50 мА)
5	OUT выход, SMA разъём

Рекомендуется фильтрация по питанию, 10 мкФ электролитический и 1 мкФ керамический конденсаторы (для каждой полярности питания).

Нумерация выводов и подключение питания

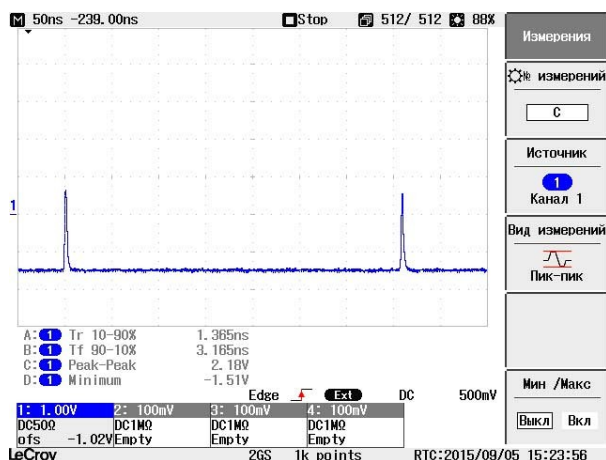


Вид со стороны разъёмов

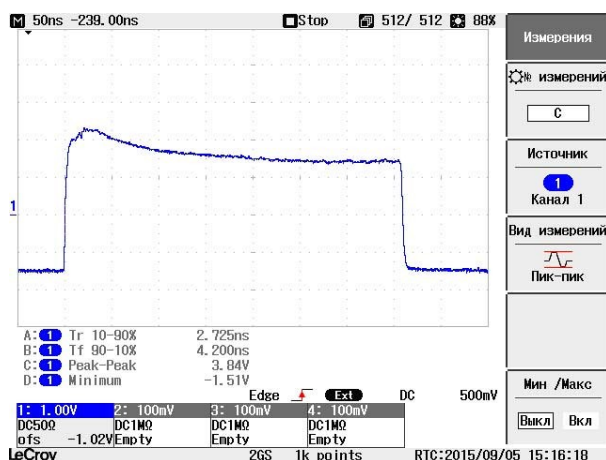
Примеры осциллограмм (нагрузка 50 Ом).

Сигнал от лазерного диода (1060 нм).

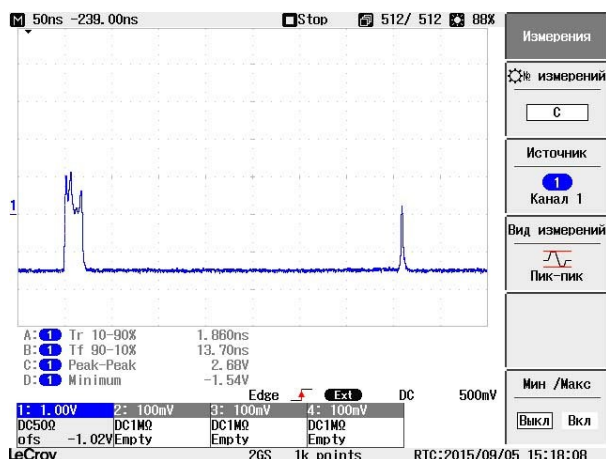
1 В/деление 50 нс/деление



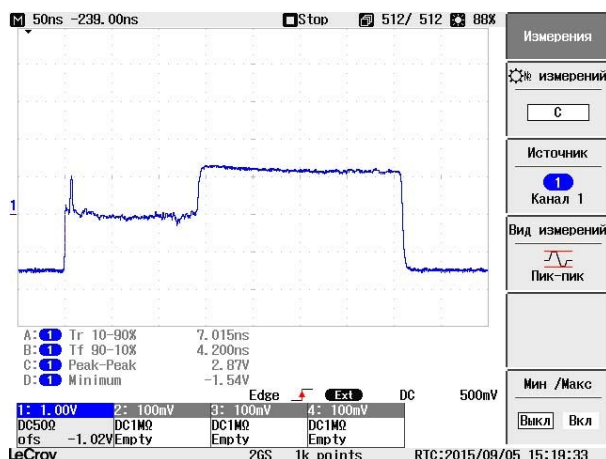
1 В/деление 50 нс/деление



1 В/деление 50 нс/деление



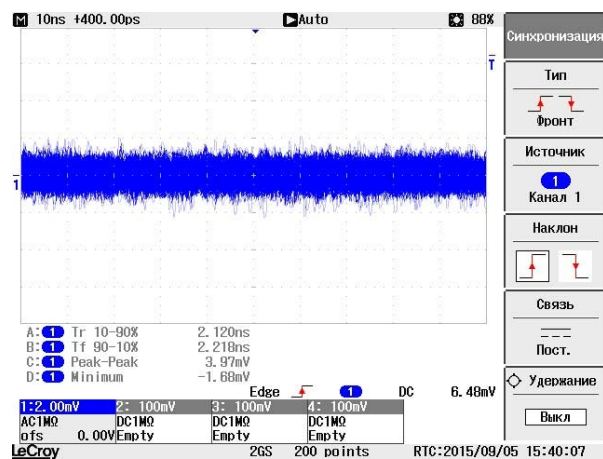
1 В/деление 50 нс/деление



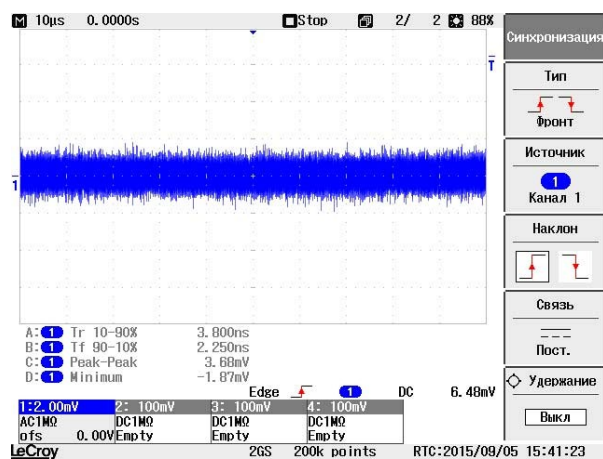
Шумовые характеристики

(темнота, закрытый вход осциллографа с внешней нагрузкой 50 Ом).

2 мВ/деление 10 нс/деление



2 мВ/деление 10 мкс/деление



Комплект поставки

- ФПУ100-3
- Кабель питания
- Адаптер SMA-BNC

